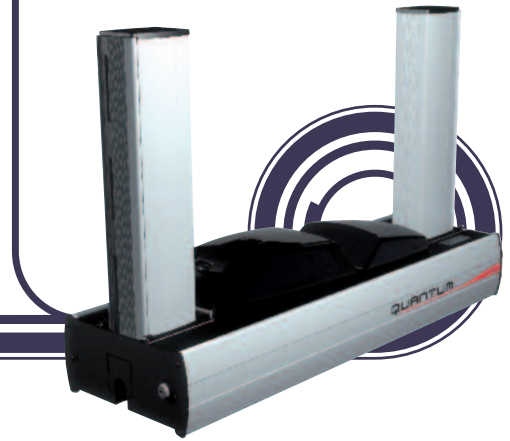


Mehr **Flexibilität** für den Druck Ihrer Karten in hoher Stückzahl!

Modulierbares Drucksystem für den zentralisierten Kartendruck

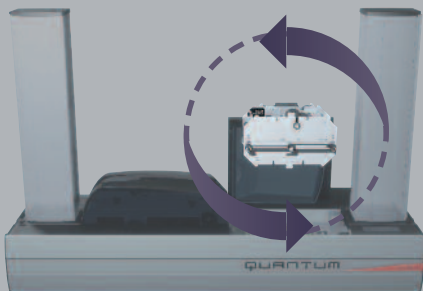
QUANTUM



Der neue Quantum von Evolis steht für Leistung, sobald es darum geht, Karten in hoher Stückzahl zu drucken und zu kodieren. Er verfügt über ein modulierbares Personalisierungssystem, das so einfach zu bedienen ist wie ein Bürodrucker und so leistungsstark arbeitet wie ein Industriedrucker.

Quantum personalisiert Karten beidseitig, in Mehrfarbdruck oder monochrom, mit einer Geschwindigkeit von über 1000 Karten pro Stunde. Er druckt Texte, Logos, Grafiken und Strichcodes in hoher Auflösung. Ladekassette und Auffang fassen je 500 Karten (0,76 mm) und machen so diese optimalen Leistungen möglich.

INNOVATIVE, MULTIFUNKTIONELLE KODIERSTATION



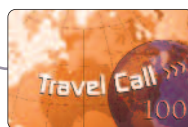
Zur Standardlieferung des Druckers gehört eine abnehmbare und drehbare Kodierstation, mit der Magnetstreifenkarten, kontaktbasierte und kontaktlose Chipkarten separat oder kombiniert kodiert werden können. Sie arbeitet parallel zum Druckmodul und optimiert damit den Produktionsprozess.

Diese Station ist ganz neu konzipiert, und ist **umdrehbar**. Kodierung und Druck der Karte können so in einem Arbeitsschritt erfolgen, ohne daß die Karte gewendet werden muss. Dadurch verkürzt sich die Zeit für die Personalisierung erheblich. Je nach Bedarf des Benutzers können eigene Kodiermodule vor Ort an die Kodierstation des Quantum angeschlossen werden.

ANWENDUNGEN

Quantum ist die ideale Lösung für alle Unternehmen und Organisationen, die personalisierte Karten in hohen Stückzahlen erstellen, von Kartenherstellern über Dienstleistungsbüros bis hin zu Banken und Universitäten. Quantum bietet die notwendige Flexibilität, um Kundenwünsche jeglicher Art perfekt erfüllen zu können.

- Ausweis- und Mitgliedskarten
- Kundenkarten
- Dauerausweise
- Zutrittskarten für Kongresse und andere Veranstaltungen
- Studentenausweise
- Bank- und Zahlkarten
- Telefon- und SIM-Karten



VORTEILE

■ Flexibel und modulierbar

Quantum ist ein modulierbares System und lässt sich vor Ort individuell an den Bedarf des Benutzers anpassen. Verschiedene Funktionen können miteinander verbunden und so den spezifischen und wechselnden Anforderungen voll und ganz gerecht werden.

■ Leistung

Quantum zeichnet sich durch seine enorme Leistungsfähigkeit aus. Das Gerät besteht aus mehreren separaten Modulen, durch die der Personalisierungsprozess beschleunigt werden kann, da Druckvorgang und Kodierung parallel erfolgen. Das Ergebnis spricht für sich: pro Stunde können mehr als 1000 Karten im Monochromdruck und über 150 Karten im Mehrfarbdruck produziert werden.

■ Verlässlichkeit und Qualität

Was Verlässlichkeit betrifft, steht Quantum vorne an. Die Komponenten wurden unter dem Gesichtspunkt ausgesucht, Druckläufen in hohen Stückzahlen gewachsen zu sein. Darüber hinaus sorgen ein neuartiger Reinigungsprozess und ein hermetischer Deckel für einen perfekten Schutz vor Staubpartikeln.

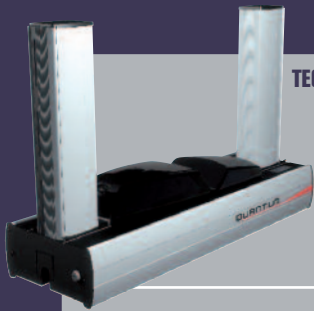
■ Bedienungsfreundlichkeit und einfache Handhabung

Der Quantum ist ganz auf Benutzerfreundlichkeit angelegt. Alle mechanischen und elektronischen Konzepte wurden sorgsam durchdacht, um den täglichen Umgang mit dem Drucker und seine Wartung möglichst schnell und unkompliziert zu gestalten.

■ Kostenkontrolle

Quantum setzt auf Innovationen, um auf dem Markt Erfolg zu haben. Er ist leistungsstärker als herkömmliche Bürodrucker und bietet eine kostengünstige Alternative zu Industriedruckern. Alle notwendigen Funktionen sind in dieser sehr preisgünstigen Lösung enthalten, und die Kosten für Verbrauchsmaterial sind so attraktiv, daß auch die Nutzungskosten optimiert sind.

evolIS
card printers



TECHNISCHE DATEN

- Druckmodul Farbe beidseitig, Druckkopf 300 dpi Auflösung (11,8 Punkte/mm)
- 16 MB RAM ermöglichen die Speicherung von zwei Farbkarten (beidseitig)
- Ladekassette und Auffangschacht abnehmbar und austauschbar, Fassungsvermögen 500 Karten (0,76 mm)
- Auffang für schadhafte Karten, Fassungsvermögen 20 Karten (0,76 mm)
- Reversible Kodierstation
- Zweizeiliges LCD-Display und Status LED für Druck- und Kodiervorgänge
- Verschluss-System zur Sicherung des Zugangs zum Drucker (einschl. Karten und Bänder)
- RoHS-konform
- Gehäusebasis Aluminium, Gehäusedeckel aus schwarzem Plastik

DRUCKMODUL

- Farbsublimation und monochromer Thermotransfer
- Erweitertes Farbverwaltungs-System für Grafiken von höchster Qualität
- Vollflächige Bedruckung, beidseitig
- Integrierte Band-Sparvorrichtung für Monochromdruck, Half Panel-Band YMCKO mit Platz für Foto

KODIERMODUL

- Reversible Station zur Kodierung von Magnetstreifenkarten und kontaktbasierten Chipkarten (patentiert)
- Magnetstreifen-Kodierer HiCo/LoCo, ISO 7811 oder JIS2
- Chip-Kontaktstation – ISO 7816-2
- Anschlussmöglichkeit und Befestigungshalterung zur Integration vor Ort von anderen Kodiermodulen
- Kodieroptionen:
 - Chip-Kodierer – PC/SC, EMV 2000-1
 - Kontaktloser Kartenkodierer – ISO14443A & B, Mifare, DesFire
 - Weitere spezifische Kodierer auf Anfrage

OPTIONEN & ZUBEHÖR

- Quantum Produktions-Pack: eine abnehmbare Kartenladekassette, 2 Reinigungsrollen und ein Reinigungsset
- Quantum Reserve-Pack: ein Druckkopf, eine umdrehbare Kodierstation, eine abnehmbare Kartenladekassette
- Zusätzlicher Schacht für 500 Karten (0,76 mm)

BÄNDER

- Mono-Band schwarz 2 Zonen KO – 500 Karten/Band
- Farbband 5 Zonen YMCKO – 500 Karten/Band
- Farbband 6 Zonen YMCKO-K – 500 Karten/Band
- Farbband Halb-Panel YMCKO – 400 Karten/Band
- Mono-Band schwarz – bis zu 3000 Karten/Band
- Mono-Farbbänder – bis zu 1000 Karten/Band (rot, grün, blau, weiß, gold, silber, mit Rubbeltinte und Unterschriftenzone)
- Hologrammbeschichtung – 350 Karten/Band
- Mono-Band BlackWAX (für Karten aus ABS & Spezialbeschichtungen) – bis zu 1000 Karten/Band

DRUCKGESCHWINDIGKEIT

- Farbdruck 1 Seite (YMCKO): 150 Karten/Stunde
- Farbdruck 2 Seiten (YMCKO-K): 115 Karten/Stunde
- Vollflächiger Monochromdruck einseitig: 1000 Karten/Stunde
- Vollflächiger Monochromdruck beidseitig: 320 Karten/Stunde

KARTENFORMAT

- ISO CR-80 – ISO 7810 (53,98 mm x 85,60 mm)

KARTENTYP

- Alle Karten aus PVC et PVC-Komponenten, PET, ABS¹ und Spezialbeschichtungen¹

KARTENDICKE

- 0,5 mm bis 1 mm

RESIDENT SCHRIFTARTEN

- Arial 100, Arial fett 100
- Strichcode – Code 39, 2/5 Interleaved, Code 128, EAN13

BETRIEBSSYSTEME

- Windows™ XP und Vista, 32 & 64 bits
- Macintosh™ OS X v10.4 und höher (auf Anfrage)
- Linux (auf Anfrage)

MITGELIEFERTE SOFTWARE

- Software eMedia Card Designer für Konzipierung und Druck von Karten:
 - Kompatibel mit Windows™ 2003, XP und Vista, 32 & 64 bits
 - Link zu Datenbasen im Format Microsoft™ Excel

ANSCHLÜSSE

- USB & Ethernet TCP-IP (USB-Kabel mitgeliefert)

ABMESSUNGEN

- Ohne Ladekassetten: 215 mm (H) x 850 mm (L) x 300 mm (B)
- Mit Ladekassetten: 567 mm (H) x 850 mm (L) x 300 mm (B)

GEWICHT

- 21,7 kg (18,3 kg ohne Kartenschächte)

STROMVERSORGUNG

- Stromzufuhr: 100-240 V AC, 50-60 Hz, 2 A
- Drucker: 24 V DC, 6,25 A

UMGEBUNGSBEDINGUNGEN

- Min/Max Betriebstemperatur: 15° / 30° C
- Feuchtigkeit: 20% bis 65% ohne Kondensation
- Min/Max Lagertemperatur: -5° / +70° C
- Lagerfeuchtigkeit: von 20% bis 70% ohne Kondensation
- Ventilation bei Betrieb: Frischluftzufuhr

GARANTIE

- 1 Jahr (Drucker und Druckkopf) begrenzt auf 500 000 Durchläufe²

¹ Es gelten besondere Bedingungen

² Die Garantie setzt die strikte Einhaltung der spezifischen Betriebs- und Wartungsbedingungen, sowie die ausschließliche Benutzung von Evolis-Verbrauchsmaterialien voraus.

© 2009 Evolis Card Printer. Alle Rechte vorbehalten. Daten nicht vertraglich bindend. Die hier benutzten Informationen, Spezifikationen und Bilder können jederzeit verändert werden. Alle genannten Namen und Marken sind Eigentum der jeweiligen Markeninhaber. September 2009. Bilder: Exa Design. KB-GTM2-496-A

EUROPE, MIDDLE-EAST, AFRICA

Evolis Card Printer · 14, avenue de la Fontaine · Z.I. Angers Beaucoüzé · 49070 Beaucoüzé · France
Tel: + 33 (0) 241 367 606 · Fax: + 33 (0) 241 367 612 · info@evolis.com

AMERICAS · Evolis Inc. · Fort Lauderdale · evolisinc@evolis.com

ASIA-PACIFIC · Evolis Asia Pte Ltd · Singapore · evolisasia@evolis.com

CHINA · Evolis · Sales office · Shenzhen · infochina@evolis.com

JAPAN · Evolis · Representative office · Tokyo · infojapan@evolis.com